

## Programa Padrão para Automação Residencial

---

O Programa Padrão para Automação Residencial (PPAR) permite gerar sofisticadas automações residenciais de forma sistemática e com facilidade. Além disso, possibilita modificações e novas implementações com rapidez e simplicidade.

O programa é composto de várias páginas de programação que devem ser inseridas ao projeto, conforme os equipamentos instalados e as necessidades de automação da residência. Casos especiais, como controle de bombas de piscina, por exemplo, podem ser incorporadas através da inclusão de páginas de programação específicas ao projeto.

As páginas disponíveis são as seguintes (PPAR Versão 1.2):

<b>Cena_01.dxdg...Cena_10.dxdg</b>	<b>Cenário 1 a 10</b>
<b>Conexao_Cena.dxdg</b>	<b>Conexões para Cenários</b>
<b>Conexao_Dimmer.dxdg</b>	<b>Conexão para Mini-Dimmers (1 a 8)</b>
<b>Conexao_Keypad.dxdg</b>	<b>Conexão para Keypads (1 a 8)</b>
<b>Conexao_OnOff.dxdg</b>	<b>Conexão para Saídas via µDX212 (1 a 8)</b>
<b>Conexao_Persiana1.dxdg</b>	<b>Conexão para Persianas via µDX212 (1 a 4)</b>
<b>Conexao_Persiana2.dxdg</b>	<b>Conexão para Persianas via µDX212 (5 a 8)</b>
<b>Conexao_ContrRem.dxdg</b>	<b>Conexão de zonas de Controle Remoto</b>
<b>Contr_Rem1.dxdg...Contr_Rem4.dxdg</b>	<b>Decodificação de Controle Remoto IR (4)</b>
<b>Dimmer_1.dxdg...Dimmer_8.dxdg</b>	<b>Mini-Dimmer 1 a 8</b>
<b>IRTX_1.dxdg...IRTX_8.dxdg</b>	<b>IR-TX 1 a 8</b>
<b>Keypad_1.dxdg...Keypad_8.dxdg</b>	<b>Keypad com IR (infrared) 1 a 8</b>
<b>MUX_1.dxdg...MUX_8.dxdg</b>	<b>Multiplexador ou Keypad MUX 1 a 8</b>
<b>OnOff_1.dxdg...OnOff_8.dxdg</b>	<b>µDX212 1 a 8</b>
<b>Persiana_1.dxdg...Persiana_8.dxdg</b>	<b>Persiana 1 a 32 via µDX212</b>
<b>SetCena_01.dxdg...SetCena_10.dxdg</b>	<b>Setup de Cenários 1 a 10</b>
<b>Temp_1.dxdg...Temp_8.dxdg</b>	<b>Leitura de Temperatura 1 a 8 (0,1°C)</b>
<b>Umid_1.dxdg...Umid_8.dxdg</b>	<b>Leitura de Umidade 1 a 8 (0,5% UR)</b>
<b>iPad.dxdg</b>	<b>Comandos via iPad ou Smart Phone</b>
<b>uDX215_1.dxdg...uDX215_8.dxdg</b>	<b>µDX215 1 a 16 (2 µDX215 por página)</b>
<b>Conexao_uDX215.dxdg</b>	<b>Conexão para Saídas via µDX215 (1 a 16)</b>
<b>DXNET_1_2.dxdg</b>	<b>Transmissão µDX201 DXNET 1 p/ DXNET 2</b>
<b>DXNET_2_1.dxdg</b>	<b>Transmissão µDX201 DXNET 2 p/ DXNET 1</b>

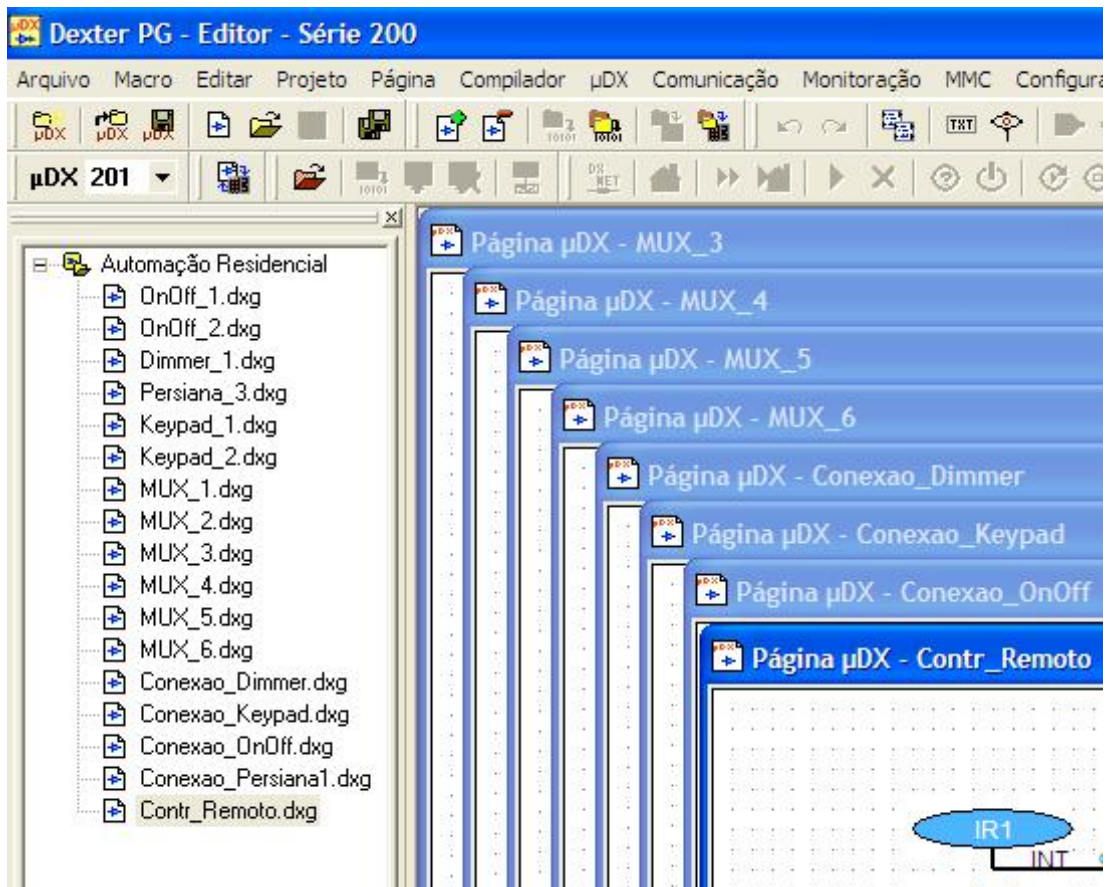
Com elas é possível prever os seguintes recursos (não no mesmo controlador µDX201, por limitação de capacidade de memória e também devido ao atraso na rede I<sup>2</sup>C):

- 64 Saídas Liga-Desliga (On-Off) via µDX212**
- 64 Saídas Liga-Desliga (On-Off) via µDX215**
- 32 Saídas Controladas (Dimmer)**
- 32 Persianas Motorizadas**
- 448 Comandos IR (infrared) para Áudio, Vídeo, Condicionadores de Ar, etc.**
- 64 Pulsadores em Keypad com IR**
- 80 Pulsadores em Multiplexador ou Keypad MUX**
- 37 Comandos via Controle Remoto IR em 4 zonas distintas**
- 8 Sensores de Temperatura**
- 8 Sensores de Umidade**
- 10 Cenários**
- 24 Comandos via iPad ou Smart Phone**
- 2 Quadros de Comando independentes, cada um com seu controlador µDX201**

Por exemplo, digamos que a residência possua 12 circuitos de iluminação do tipo liga-desliga (on-off), 3 circuitos de iluminação com brilho controlado (dimmer), 2 persianas motorizadas, 2 Keypads, e 6 Multiplexadores. Neste caso teríamos de incluir ao projeto as seguintes páginas:

OnOff_1.dxc	Saídas On-Off de 1 a 8 ( $\mu$ DX212 n°1)
OnOff_2.dxc	Saídas On-Off de 9 a 12 ( $\mu$ DX212 n°2)
Dimmer_1.dxc	Saídas Dimmer de 1 a 3 (Mini-Dimmer n°1)
Persiana_3.dxc	Persianas de 1 a 2 ( $\mu$ DX212 n°3)
Keypad_1.dxc	Pulsadores via Keypad (Keypad n°1)
Keypad_2.dxc	Pulsadores via Keypad (Keypad n°2)
MUX_1.dxc	Pulsadores via MUX (MUX n°1)
MUX_2.dxc	Pulsadores via MUX (MUX n°2)
MUX_3.dxc	Pulsadores via MUX (MUX n°3)
MUX_4.dxc	Pulsadores via MUX (MUX n°4)
MUX_5.dxc	Pulsadores via MUX (MUX n°5)
MUX_6.dxc	Pulsadores via MUX (MUX n°6)
Conexao_Dimmer.dxc	Conexão dos acionamentos Dimmer
Conexao_Keypad.dxc	Conexão dos LEDs dos Keypads
Conexao_OnOff.dxc	Conexão dos acionamentos On-Off
Conexao_Persiana1.dxc	Conexão dos acionamentos de Persianas
Contr_Rem1.dxc	Decodificação de Controle Remoto IR

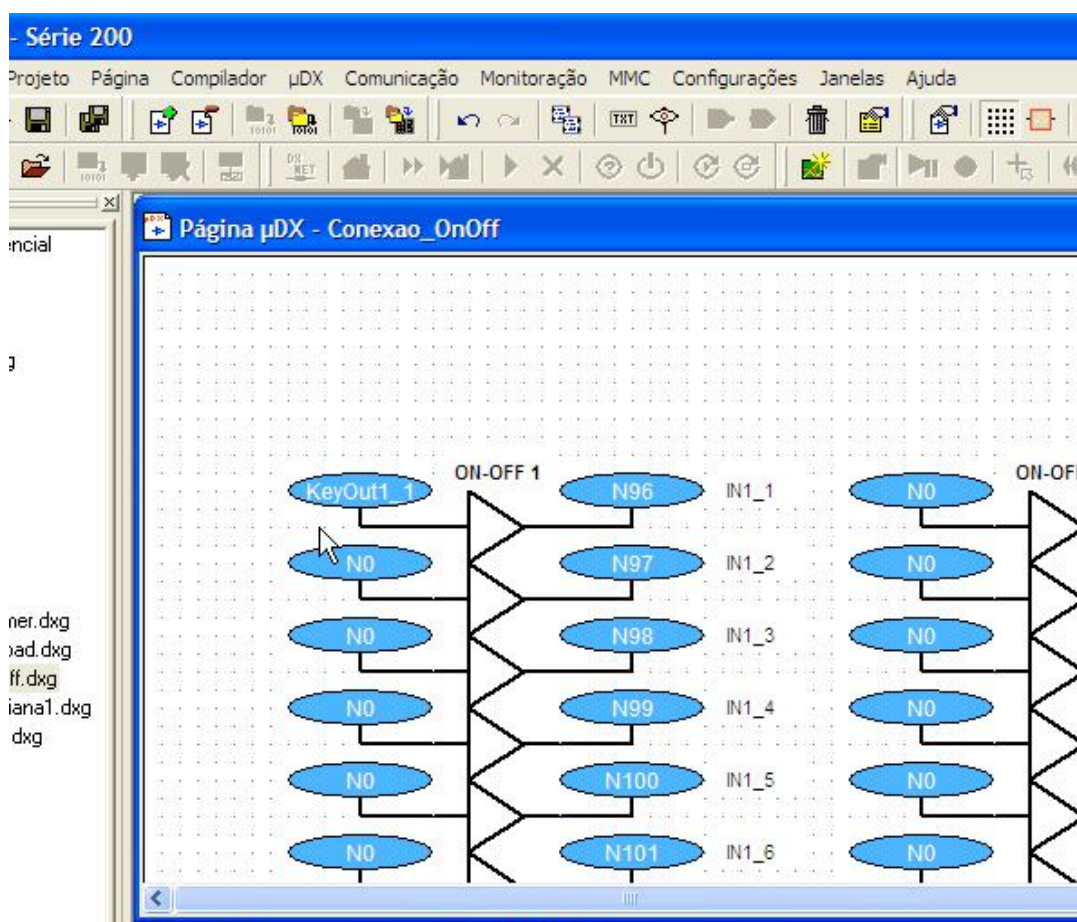
Note que as páginas **OnOff\_n.dxc** e **Persiana\_n.dxc** utilizam expansões  $\mu$ DX212. Então, se foram usadas as páginas **OnOff\_1.dxc** e **OnOff\_2.dxc** as expansões  $\mu$ DX212 n° 1 e 2 estão ocupadas com saídas on-off. A próxima expansão  $\mu$ DX212 livre é a de n°3, por isso foi usada a página **Persiana\_3.dxc**.



No caso dos Multiplexadores, foram usadas seis páginas, ou seja, cada MUX será ligado a uma entrada analógica do  $\mu$ DX201. O projeto fica como a seguir: Claro que é possível usar mais de um MUX na mesma entrada analógica, desde que eles utilizem entradas de pulsador diferentes (por exemplo, um dos MUX use os pulsadores 1,2,3, outro os pulsadores 4,5,6, e o último os pulsadores 7,8,9,10).

Depois de criado o projeto basta editar as páginas de conexão conforme quais pulsadores e botões do controle remoto irão comandar as saídas controladas (dimmer), saídas on-off, leds do Keypads e persianas.

Estas páginas de conexão (**Conexao\_Dimmer.dwg**, **Conexao\_Keypad.dwg**, **Conexao\_OnOff.dwg** e **Conexao\_Persiana.dwg**) estão inicialmente com todos os acionamentos ligado ao nodo absoluto N0 (que é um nodo de terra, sempre no estado zero). Para usarmos, por exemplo, a tecla 1 do primeiro Keypad para acionar a primeira saída on-off do primeiro  $\mu$ DX212 devemos conectar o nodo N96 (IN1\_1) ao nodo KeyOut1\_1 (saída 1 do Keypad 1), como mostrado abaixo:



Os nodos e variáveis disponíveis no Programa Padrão para Automação Residencial (PPAR) são os listados nas próximas páginas. Note que muitos são nodos e variáveis absolutas, o que permite serem acessados a partir de outros  $\mu$ DX201s ligados à rede DXNET, ou ainda via aplicativos para tablets ou smart phones.

**PPAR Versão 1.2**      **Nodos absolutos utilizados:**      **N32 à N499**  
**Variáveis absolutas utilizadas:**      **V19 à V411**

### **Dimmer 1:**

N32 = Liga/Desliga Dimmer 1.1 (nodo de escrita)  
N33 = Liga/Desliga Dimmer 1.2 (nodo de escrita)  
N34 = Liga/Desliga Dimmer 1.3 (nodo de escrita)  
N35 = Liga/Desliga Dimmer 1.4 (nodo de escrita)

N36 = Dimmer 1.1 Ativado (nodo de leitura)  
N37 = Dimmer 1.2 Ativado (nodo de leitura)  
N38 = Dimmer 1.3 Ativado (nodo de leitura)  
N39 = Dimmer 1.4 Ativado (nodo de leitura)

V19 = Dimmer 1.1 (leitura/escrita - 0 a 100%)  
V20 = Dimmer 1.2 (leitura/escrita - 0 a 100%)  
V21 = Dimmer 1.3 (leitura/escrita - 0 a 100%)  
V22 = Dimmer 1.4 (leitura/escrita - 0 a 100%)

### **Dimmer 2:**

N40 = Liga/Desliga Dimmer 2.1 (nodo de escrita)  
N41 = Liga/Desliga Dimmer 2.2 (nodo de escrita)  
N42 = Liga/Desliga Dimmer 2.3 (nodo de escrita)  
N43 = Liga/Desliga Dimmer 2.4 (nodo de escrita)

N44 = Dimmer 2.1 Ativado (nodo de leitura)  
N45 = Dimmer 2.2 Ativado (nodo de leitura)  
N46 = Dimmer 2.3 Ativado (nodo de leitura)  
N47 = Dimmer 2.4 Ativado (nodo de leitura)

V23 = Dimmer 2.1 (leitura/escrita - 0 a 100%)  
V24 = Dimmer 2.2 (leitura/escrita - 0 a 100%)  
V25 = Dimmer 2.3 (leitura/escrita - 0 a 100%)  
V26 = Dimmer 2.4 (leitura/escrita - 0 a 100%)

### **Dimmer 3:**

N48 = Liga/Desliga Dimmer 3.1 (nodo de escrita)  
N49 = Liga/Desliga Dimmer 3.2 (nodo de escrita)  
N50 = Liga/Desliga Dimmer 3.3 (nodo de escrita)  
N51 = Liga/Desliga Dimmer 3.4 (nodo de escrita)

N52 = Dimmer 3.1 Ativado (nodo de leitura)  
N53 = Dimmer 3.2 Ativado (nodo de leitura)  
N54 = Dimmer 3.3 Ativado (nodo de leitura)  
N55 = Dimmer 3.4 Ativado (nodo de leitura)

V27 = Dimmer 3.1 (leitura/escrita - 0 a 100%)  
V28 = Dimmer 3.2 (leitura/escrita - 0 a 100%)  
V29 = Dimmer 3.3 (leitura/escrita - 0 a 100%)  
V30 = Dimmer 3.4 (leitura/escrita - 0 a 100%)

#### **Dimmer 4:**

N56 = Liga/Desliga Dimmer 4.1 (nodo de escrita)  
N57 = Liga/Desliga Dimmer 4.2 (nodo de escrita)  
N58 = Liga/Desliga Dimmer 4.3 (nodo de escrita)  
N59 = Liga/Desliga Dimmer 4.4 (nodo de escrita)

N60 = Dimmer 4.1 Ativado (nodo de leitura)  
N61 = Dimmer 4.2 Ativado (nodo de leitura)  
N62 = Dimmer 4.3 Ativado (nodo de leitura)  
N63 = Dimmer 4.4 Ativado (nodo de leitura)

V31 = Dimmer 4.1 (leitura/escrita - 0 a 100%)  
V32 = Dimmer 4.2 (leitura/escrita - 0 a 100%)  
V33 = Dimmer 4.3 (leitura/escrita - 0 a 100%)  
V34 = Dimmer 4.4 (leitura/escrita - 0 a 100%)

#### **Dimmer 5:**

N64 = Liga/Desliga Dimmer 5.1 (nodo de escrita)  
N65 = Liga/Desliga Dimmer 5.2 (nodo de escrita)  
N66 = Liga/Desliga Dimmer 5.3 (nodo de escrita)  
N67 = Liga/Desliga Dimmer 5.4 (nodo de escrita)

N68 = Dimmer 5.1 Ativado (nodo de leitura)  
N69 = Dimmer 5.2 Ativado (nodo de leitura)  
N70 = Dimmer 5.3 Ativado (nodo de leitura)  
N71 = Dimmer 5.4 Ativado (nodo de leitura)

V35 = Dimmer 5.1 (leitura/escrita - 0 a 100%)  
V36 = Dimmer 5.2 (leitura/escrita - 0 a 100%)  
V37 = Dimmer 5.3 (leitura/escrita - 0 a 100%)  
V38 = Dimmer 5.4 (leitura/escrita - 0 a 100%)

#### **Dimmer 6:**

N72 = Liga/Desliga Dimmer 6.1 (nodo de escrita)  
N73 = Liga/Desliga Dimmer 6.2 (nodo de escrita)  
N74 = Liga/Desliga Dimmer 6.3 (nodo de escrita)  
N75 = Liga/Desliga Dimmer 6.4 (nodo de escrita)

N76 = Dimmer 6.1 Ativado (nodo de leitura)  
N77 = Dimmer 6.2 Ativado (nodo de leitura)  
N78 = Dimmer 6.3 Ativado (nodo de leitura)  
N79 = Dimmer 6.4 Ativado (nodo de leitura)

V39 = Dimmer 6.1 (leitura/escrita - 0 a 100%)  
V40 = Dimmer 6.2 (leitura/escrita - 0 a 100%)  
V41 = Dimmer 6.3 (leitura/escrita - 0 a 100%)  
V42 = Dimmer 6.4 (leitura/escrita - 0 a 100%)

### **Dimmer 7:**

N80 = Liga/Desliga Dimmer 7.1 (nodo de escrita)

N81 = Liga/Desliga Dimmer 7.2 (nodo de escrita)

N82 = Liga/Desliga Dimmer 7.3 (nodo de escrita)

N83 = Liga/Desliga Dimmer 7.4 (nodo de escrita)

N84 = Dimmer 7.1 Ativado (nodo de leitura)

N85 = Dimmer 7.2 Ativado (nodo de leitura)

N86 = Dimmer 7.3 Ativado (nodo de leitura)

N87 = Dimmer 7.4 Ativado (nodo de leitura)

V43 = Dimmer 7.1 (leitura/escrita - 0 a 100%)

V44 = Dimmer 7.2 (leitura/escrita - 0 a 100%)

V45 = Dimmer 7.3 (leitura/escrita - 0 a 100%)

V46 = Dimmer 7.4 (leitura/escrita - 0 a 100%)

### **Dimmer 8:**

N88 = Liga/Desliga Dimmer 8.1 (nodo de escrita)

N89 = Liga/Desliga Dimmer 8.2 (nodo de escrita)

N90 = Liga/Desliga Dimmer 8.3 (nodo de escrita)

N91 = Liga/Desliga Dimmer 8.4 (nodo de escrita)

N92 = Dimmer 8.1 Ativado (nodo de leitura)

N93 = Dimmer 8.2 Ativado (nodo de leitura)

N94 = Dimmer 8.3 Ativado (nodo de leitura)

N95 = Dimmer 8.4 Ativado (nodo de leitura)

V47 = Dimmer 8.1 (leitura/escrita - 0 a 100%)

V48 = Dimmer 8.2 (leitura/escrita - 0 a 100%)

V49 = Dimmer 8.3 (leitura/escrita - 0 a 100%)

V50 = Dimmer 8.4 (leitura/escrita - 0 a 100%)

### **IR-TX:**

V67 = Comando IR-TX 1 (escrita - 01 a 57)  
V68 = Comando IR-TX 2 (escrita - 01 a 57)  
V69 = Comando IR-TX 3 (escrita - 01 a 57)  
V70 = Comando IR-TX 4 (escrita - 01 a 57)  
V71 = Comando IR-TX 5 (escrita - 01 a 57)  
V72 = Comando IR-TX 6 (escrita - 01 a 57)  
V73 = Comando IR-TX 7 (escrita - 01 a 57)  
V74 = Comando IR-TX 8 (escrita - 01 a 57)

### **Temperatura:**

V75 = Temperatura 1 (leitura - 0,1°C)  
V76 = Temperatura 2 (leitura - 0,1°C)  
V77 = Temperatura 3 (leitura - 0,1°C)  
V78 = Temperatura 4 (leitura - 0,1°C)  
V79 = Temperatura 5 (leitura - 0,1°C)  
V80 = Temperatura 6 (leitura - 0,1°C)  
V81 = Temperatura 7 (leitura - 0,1°C)  
V82 = Temperatura 8 (leitura - 0,1°C)

### **Umidade:**

V83 = Umidade 1 (leitura - 0,5% UR)  
V84 = Umidade 2 (leitura - 0,5% UR)  
V85 = Umidade 3 (leitura - 0,5% UR)  
V86 = Umidade 4 (leitura - 0,5% UR)  
V87 = Umidade 5 (leitura - 0,5% UR)  
V88 = Umidade 6 (leitura - 0,5% UR)  
V89 = Umidade 7 (leitura - 0,5% UR)  
V90 = Umidade 8 (leitura - 0,5% UR)

### **μDX212 1:**

N96 = Liga/Desliga Out 1.1 (nodo de escrita)  
N97 = Liga/Desliga Out 1.2 (nodo de escrita)  
N98 = Liga/Desliga Out 1.3 (nodo de escrita)  
N99 = Liga/Desliga Out 1.4 (nodo de escrita)  
N100 = Liga/Desliga Out 1.5 (nodo de escrita)  
N101 = Liga/Desliga Out 1.6 (nodo de escrita)  
N102 = Liga/Desliga Out 1.7 (nodo de escrita)  
N103 = Liga/Desliga Out 1.8 (nodo de escrita)

N104 = Out 1.1 Ativado (nodo de leitura)  
N105 = Out 1.2 Ativado (nodo de leitura)  
N106 = Out 1.3 Ativado (nodo de leitura)  
N107 = Out 1.4 Ativado (nodo de leitura)  
N108 = Out 1.5 Ativado (nodo de leitura)  
N109 = Out 1.6 Ativado (nodo de leitura)  
N110 = Out 1.7 Ativado (nodo de leitura)  
N111 = Out 1.8 Ativado (nodo de leitura)

V51 = Máscara Out 1 (leitura/escrita)  
V52 = Valor Out 1 (leitura/escrita)

### **μDX212 2:**

N112 = Liga/Desliga Out 2.1 (nodo de escrita)  
N113 = Liga/Desliga Out 2.2 (nodo de escrita)  
N114 = Liga/Desliga Out 2.3 (nodo de escrita)  
N115 = Liga/Desliga Out 2.4 (nodo de escrita)  
N116 = Liga/Desliga Out 2.5 (nodo de escrita)  
N117 = Liga/Desliga Out 2.6 (nodo de escrita)  
N118 = Liga/Desliga Out 2.7 (nodo de escrita)  
N119 = Liga/Desliga Out 2.8 (nodo de escrita)

N120 = Out 2.1 Ativado (nodo de leitura)  
N121 = Out 2.2 Ativado (nodo de leitura)  
N122 = Out 2.3 Ativado (nodo de leitura)  
N123 = Out 2.4 Ativado (nodo de leitura)  
N124 = Out 2.5 Ativado (nodo de leitura)  
N125 = Out 2.6 Ativado (nodo de leitura)  
N126 = Out 2.7 Ativado (nodo de leitura)  
N127 = Out 2.8 Ativado (nodo de leitura)

V53 = Máscara Out 2 (leitura/escrita)  
V54 = Valor Out 2 (leitura/escrita)



### **μDX212 3:**

N128 = Liga/Desliga Out 3.1 (nodo de escrita)  
N129 = Liga/Desliga Out 3.2 (nodo de escrita)  
N130 = Liga/Desliga Out 3.3 (nodo de escrita)  
N131 = Liga/Desliga Out 3.4 (nodo de escrita)  
N132 = Liga/Desliga Out 3.5 (nodo de escrita)  
N133 = Liga/Desliga Out 3.6 (nodo de escrita)  
N134 = Liga/Desliga Out 3.7 (nodo de escrita)  
N135 = Liga/Desliga Out 3.8 (nodo de escrita)

N136 = Out 3.1 Ativado (nodo de leitura)  
N137 = Out 3.2 Ativado (nodo de leitura)  
N138 = Out 3.3 Ativado (nodo de leitura)  
N139 = Out 3.4 Ativado (nodo de leitura)  
N140 = Out 3.5 Ativado (nodo de leitura)  
N141 = Out 3.6 Ativado (nodo de leitura)  
N142 = Out 3.7 Ativado (nodo de leitura)  
N143 = Out 3.8 Ativado (nodo de leitura)

V55 = Máscara Out 3 (leitura/escrita)  
V56 = Valor Out 3 (leitura/escrita)

### **μDX212 4:**

N144 = Liga/Desliga Out 4.1 (nodo de escrita)  
N145 = Liga/Desliga Out 4.2 (nodo de escrita)  
N146 = Liga/Desliga Out 4.3 (nodo de escrita)  
N147 = Liga/Desliga Out 4.4 (nodo de escrita)  
N148 = Liga/Desliga Out 4.5 (nodo de escrita)  
N149 = Liga/Desliga Out 4.6 (nodo de escrita)  
N150 = Liga/Desliga Out 4.7 (nodo de escrita)  
N151 = Liga/Desliga Out 4.8 (nodo de escrita)

N152 = Out 4.1 Ativado (nodo de leitura)  
N153 = Out 4.2 Ativado (nodo de leitura)  
N154 = Out 4.3 Ativado (nodo de leitura)  
N155 = Out 4.4 Ativado (nodo de leitura)  
N156 = Out 4.5 Ativado (nodo de leitura)  
N157 = Out 4.6 Ativado (nodo de leitura)  
N158 = Out 4.7 Ativado (nodo de leitura)  
N159 = Out 4.8 Ativado (nodo de leitura)

V57 = Máscara Out 4 (leitura/escrita)  
V58 = Valor Out 4 (leitura/escrita)

### **μDX212 5:**

N160 = Liga/Desliga Out 5.1 (nodo de escrita)  
N161 = Liga/Desliga Out 5.2 (nodo de escrita)  
N162 = Liga/Desliga Out 5.3 (nodo de escrita)  
N163 = Liga/Desliga Out 5.4 (nodo de escrita)  
N164 = Liga/Desliga Out 5.5 (nodo de escrita)  
N165 = Liga/Desliga Out 5.6 (nodo de escrita)  
N166 = Liga/Desliga Out 5.7 (nodo de escrita)  
N167 = Liga/Desliga Out 5.8 (nodo de escrita)

N168 = Out 5.1 Ativado (nodo de leitura)  
N169 = Out 5.2 Ativado (nodo de leitura)  
N170 = Out 5.3 Ativado (nodo de leitura)  
N171 = Out 5.4 Ativado (nodo de leitura)  
N172 = Out 5.5 Ativado (nodo de leitura)  
N173 = Out 5.6 Ativado (nodo de leitura)  
N174 = Out 5.7 Ativado (nodo de leitura)  
N175 = Out 5.8 Ativado (nodo de leitura)

V59 = Máscara Out 5 (leitura/escrita)  
V60 = Valor Out 5 (leitura/escrita)

### **μDX212 6:**

N176 = Liga/Desliga Out 6.1 (nodo de escrita)  
N177 = Liga/Desliga Out 6.2 (nodo de escrita)  
N178 = Liga/Desliga Out 6.3 (nodo de escrita)  
N179 = Liga/Desliga Out 6.4 (nodo de escrita)  
N180 = Liga/Desliga Out 6.5 (nodo de escrita)  
N181 = Liga/Desliga Out 6.6 (nodo de escrita)  
N182 = Liga/Desliga Out 6.7 (nodo de escrita)  
N183 = Liga/Desliga Out 6.8 (nodo de escrita)

N184 = Out 6.1 Ativado (nodo de leitura)  
N185 = Out 6.2 Ativado (nodo de leitura)  
N186 = Out 6.3 Ativado (nodo de leitura)  
N187 = Out 6.4 Ativado (nodo de leitura)  
N188 = Out 6.5 Ativado (nodo de leitura)  
N189 = Out 6.6 Ativado (nodo de leitura)  
N190 = Out 6.7 Ativado (nodo de leitura)  
N191 = Out 6.8 Ativado (nodo de leitura)

V61 = Máscara Out 6 (leitura/escrita)  
V62 = Valor Out 6 (leitura/escrita)

### **μDX212 7:**

N192 = Liga/Desliga Out 7.1 (nodo de escrita)  
N193 = Liga/Desliga Out 7.2 (nodo de escrita)  
N194 = Liga/Desliga Out 7.3 (nodo de escrita)  
N195 = Liga/Desliga Out 7.4 (nodo de escrita)  
N196 = Liga/Desliga Out 7.5 (nodo de escrita)  
N197 = Liga/Desliga Out 7.6 (nodo de escrita)  
N198 = Liga/Desliga Out 7.7 (nodo de escrita)  
N199 = Liga/Desliga Out 7.8 (nodo de escrita)

N200 = Out 7.1 Ativado (nodo de leitura)  
N201 = Out 7.2 Ativado (nodo de leitura)  
N202 = Out 7.3 Ativado (nodo de leitura)  
N203 = Out 7.4 Ativado (nodo de leitura)  
N204 = Out 7.5 Ativado (nodo de leitura)  
N205 = Out 7.6 Ativado (nodo de leitura)  
N206 = Out 7.7 Ativado (nodo de leitura)  
N207 = Out 7.8 Ativado (nodo de leitura)

V63 = Máscara Out 7 (leitura/escrita)  
V64 = Valor Out 7 (leitura/escrita)

### **μDX212 8:**

N208 = Liga/Desliga Out 8.1 (nodo de escrita)  
N209 = Liga/Desliga Out 8.2 (nodo de escrita)  
N210 = Liga/Desliga Out 8.3 (nodo de escrita)  
N211 = Liga/Desliga Out 8.4 (nodo de escrita)  
N212 = Liga/Desliga Out 8.5 (nodo de escrita)  
N213 = Liga/Desliga Out 8.6 (nodo de escrita)  
N214 = Liga/Desliga Out 8.7 (nodo de escrita)  
N215 = Liga/Desliga Out 8.8 (nodo de escrita)

N216 = Out 8.1 Ativado (nodo de leitura)  
N217 = Out 8.2 Ativado (nodo de leitura)  
N218 = Out 8.3 Ativado (nodo de leitura)  
N219 = Out 8.4 Ativado (nodo de leitura)  
N220 = Out 8.5 Ativado (nodo de leitura)  
N221 = Out 8.6 Ativado (nodo de leitura)  
N222 = Out 8.7 Ativado (nodo de leitura)  
N223 = Out 8.8 Ativado (nodo de leitura)

V65 = Máscara Out 8 (leitura/escrita)  
V66 = Valor Out 8 (leitura/escrita)

## **Cena 1:**

N352 = Cenário 1 (nodo de escrita)

N362 = Reset Cenário 1 (nodo de escrita)

V99 = Setup Dimmer 1.1 (leitura/escrita)

V100 = Setup Dimmer 1.2 (leitura/escrita)

V101 = Setup Dimmer 1.3 (leitura/escrita)

V102 = Setup Dimmer 1.4 (leitura/escrita)

V103 = Setup Dimmer 2.1 (leitura/escrita)

V104 = Setup Dimmer 2.2 (leitura/escrita)

V105 = Setup Dimmer 2.3 (leitura/escrita)

V106 = Setup Dimmer 2.4 (leitura/escrita)

V107 = Setup Máscara Out 1 (leitura/escrita)

V108 = Setup Valor Out 1 (leitura/escrita)

V109 = Setup Máscara Out 2 (leitura/escrita)

V110 = Setup Valor Out 2 (leitura/escrita)

V111 = Setup Máscara Out 3 (leitura/escrita)

V112 = Setup Valor Out 3 (leitura/escrita)

V113 = Setup Máscara Out 4 (leitura/escrita)

V114 = Setup Valor Out 4 (leitura/escrita)

V115 = Setup Persiana 1 (escrita)

V116 = Setup Persiana 2 (escrita)

V117 = Setup Persiana 3 (escrita)

V118 = Setup Persiana 4 (escrita)

V119 = Setup Comando 1 IR-TX 1 (escrita)

V120 = Setup Comando 2 IR-TX 1 (escrita)

V121 = Setup Comando 3 IR-TX 1 (escrita)

V122 = Setup Comando 4 IR-TX 1 (escrita)

V123 = Setup Comando 1 IR-TX 2 (escrita)

V124 = Setup Comando 2 IR-TX 2 (escrita)

V125 = Setup Comando 3 IR-TX 2 (escrita)

V126 = Setup Comando 4 IR-TX 2 (escrita)

## **Cena 2:**

N353 = Cenário 2 (nodo de escrita)

N363 = Reset Cenário 2 (nodo de escrita)

V127 = Setup Dimmer 1.1 (leitura/escrita)

V128 = Setup Dimmer 1.2 (leitura/escrita)

V129 = Setup Dimmer 1.3 (leitura/escrita)

V130 = Setup Dimmer 1.4 (leitura/escrita)

V131 = Setup Dimmer 2.1 (leitura/escrita)

V132 = Setup Dimmer 2.2 (leitura/escrita)

V133 = Setup Dimmer 2.3 (leitura/escrita)

V134 = Setup Dimmer 2.4 (leitura/escrita)

V135 = Setup Máscara Out 1 (leitura/escrita)

V136 = Setup Valor Out 1 (leitura/escrita)

V137 = Setup Máscara Out 2 (leitura/escrita)

V138 = Setup Valor Out 2 (leitura/escrita)

V139 = Setup Máscara Out 3 (leitura/escrita)

V140 = Setup Valor Out 3 (leitura/escrita)

V141 = Setup Máscara Out 4 (leitura/escrita)

V142 = Setup Valor Out 4 (leitura/escrita)

V143 = Setup Persiana 1 (escrita)

V144 = Setup Persiana 2 (escrita)

V145 = Setup Persiana 3 (escrita)

V146 = Setup Persiana 4 (escrita)

V147 = Setup Comando 1 IR-TX 1 (escrita)

V148 = Setup Comando 2 IR-TX 1 (escrita)

V149 = Setup Comando 3 IR-TX 1 (escrita)

V150 = Setup Comando 4 IR-TX 1 (escrita)

V151 = Setup Comando 1 IR-TX 2 (escrita)

V152 = Setup Comando 2 IR-TX 2 (escrita)

V153 = Setup Comando 3 IR-TX 2 (escrita)

V154 = Setup Comando 4 IR-TX 2 (escrita)

### **Cena 3:**

N354 = Cenário 3 (nodo de escrita)

N364 = Reset Cenário 3 (nodo de escrita)

V155 = Setup Dimmer 1.1 (leitura/escrita)

V156 = Setup Dimmer 1.2 (leitura/escrita)

V157 = Setup Dimmer 1.3 (leitura/escrita)

V158 = Setup Dimmer 1.4 (leitura/escrita)

V159 = Setup Dimmer 2.1 (leitura/escrita)

V160 = Setup Dimmer 2.2 (leitura/escrita)

V161 = Setup Dimmer 2.3 (leitura/escrita)

V162 = Setup Dimmer 2.4 (leitura/escrita)

V163 = Setup Máscara Out 1 (leitura/escrita)

V164 = Setup Valor Out 1 (leitura/escrita)

V165 = Setup Máscara Out 2 (leitura/escrita)

V166 = Setup Valor Out 2 (leitura/escrita)

V167 = Setup Máscara Out 3 (leitura/escrita)

V168 = Setup Valor Out 3 (leitura/escrita)

V169 = Setup Máscara Out 4 (leitura/escrita)

V170 = Setup Valor Out 4 (leitura/escrita)

V171 = Setup Persiana 1 (escrita)

V172 = Setup Persiana 2 (escrita)

V173 = Setup Persiana 3 (escrita)

V174 = Setup Persiana 4 (escrita)

V175 = Setup Comando 1 IR-TX 1 (escrita)

V176 = Setup Comando 2 IR-TX 1 (escrita)

V177 = Setup Comando 3 IR-TX 1 (escrita)

V178 = Setup Comando 4 IR-TX 1 (escrita)

V179 = Setup Comando 1 IR-TX 2 (escrita)

V180 = Setup Comando 2 IR-TX 2 (escrita)

V181 = Setup Comando 3 IR-TX 2 (escrita)

V182 = Setup Comando 4 IR-TX 2 (escrita)

#### **Cena 4:**

N355 = Cenário 4 (nodo de escrita)

N365 = Reset Cenário 4 (nodo de escrita)

V183 = Setup Dimmer 1.1 (leitura/escrita)

V184 = Setup Dimmer 1.2 (leitura/escrita)

V185 = Setup Dimmer 1.3 (leitura/escrita)

V186 = Setup Dimmer 1.4 (leitura/escrita)

V187 = Setup Dimmer 2.1 (leitura/escrita)

V188 = Setup Dimmer 2.2 (leitura/escrita)

V189 = Setup Dimmer 2.3 (leitura/escrita)

V190 = Setup Dimmer 2.4 (leitura/escrita)

V191 = Setup Máscara Out 1 (leitura/escrita)

V192 = Setup Valor Out 1 (leitura/escrita)

V193 = Setup Máscara Out 2 (leitura/escrita)

V194 = Setup Valor Out 2 (leitura/escrita)

V195 = Setup Máscara Out 3 (leitura/escrita)

V196 = Setup Valor Out 3 (leitura/escrita)

V197 = Setup Máscara Out 4 (leitura/escrita)

V198 = Setup Valor Out 4 (leitura/escrita)

V199 = Setup Persiana 1 (escrita)

V200 = Setup Persiana 2 (escrita)

V201 = Setup Persiana 3 (escrita)

V202 = Setup Persiana 4 (escrita)

V203 = Setup Comando 1 IR-TX 1 (escrita)

V204 = Setup Comando 2 IR-TX 1 (escrita)

V205 = Setup Comando 3 IR-TX 1 (escrita)

V206 = Setup Comando 4 IR-TX 1 (escrita)

V207 = Setup Comando 1 IR-TX 2 (escrita)

V208 = Setup Comando 2 IR-TX 2 (escrita)

V209 = Setup Comando 3 IR-TX 2 (escrita)

V210 = Setup Comando 4 IR-TX 2 (escrita)

## **Cena 5:**

N356 = Cenário 5 (nodo de escrita)

N366 = Reset Cenário 5 (nodo de escrita)

V211 = Setup Dimmer 1.1 (leitura/escrita)

V212 = Setup Dimmer 1.2 (leitura/escrita)

V213 = Setup Dimmer 1.3 (leitura/escrita)

V214 = Setup Dimmer 1.4 (leitura/escrita)

V215 = Setup Dimmer 2.1 (leitura/escrita)

V216 = Setup Dimmer 2.2 (leitura/escrita)

V217 = Setup Dimmer 2.3 (leitura/escrita)

V218 = Setup Dimmer 2.4 (leitura/escrita)

V219 = Setup Máscara Out 1 (leitura/escrita)

V220 = Setup Valor Out 1 (leitura/escrita)

V221 = Setup Máscara Out 2 (leitura/escrita)

V222 = Setup Valor Out 2 (leitura/escrita)

V223 = Setup Máscara Out 3 (leitura/escrita)

V224 = Setup Valor Out 3 (leitura/escrita)

V225 = Setup Máscara Out 4 (leitura/escrita)

V226 = Setup Valor Out 4 (leitura/escrita)

V227 = Setup Persiana 1 (escrita)

V228 = Setup Persiana 2 (escrita)

V229 = Setup Persiana 3 (escrita)

V230 = Setup Persiana 4 (escrita)

V231 = Setup Comando 1 IR-TX 1 (escrita)

V232 = Setup Comando 2 IR-TX 1 (escrita)

V233 = Setup Comando 3 IR-TX 1 (escrita)

V234 = Setup Comando 4 IR-TX 1 (escrita)

V235 = Setup Comando 1 IR-TX 2 (escrita)

V236 = Setup Comando 2 IR-TX 2 (escrita)

V237 = Setup Comando 3 IR-TX 2 (escrita)

V238 = Setup Comando 4 IR-TX 2 (escrita)



## **Cena 6:**

N357 = Cenário 6 (nodo de escrita)

N367 = Reset Cenário 6 (nodo de escrita)

V239 = Setup Dimmer 1.1 (leitura/escrita)

V240 = Setup Dimmer 1.2 (leitura/escrita)

V241 = Setup Dimmer 1.3 (leitura/escrita)

V242 = Setup Dimmer 1.4 (leitura/escrita)

V243 = Setup Dimmer 2.1 (leitura/escrita)

V244 = Setup Dimmer 2.2 (leitura/escrita)

V245 = Setup Dimmer 2.3 (leitura/escrita)

V246 = Setup Dimmer 2.4 (leitura/escrita)

V247 = Setup Máscara Out 1 (leitura/escrita)

V248 = Setup Valor Out 1 (leitura/escrita)

V249 = Setup Máscara Out 2 (leitura/escrita)

V250 = Setup Valor Out 2 (leitura/escrita)

V251 = Setup Máscara Out 3 (leitura/escrita)

V252 = Setup Valor Out 3 (leitura/escrita)

V253 = Setup Máscara Out 4 (leitura/escrita)

V254 = Setup Valor Out 4 (leitura/escrita)

V255 = Setup Persiana 1 (escrita)

V256 = Setup Persiana 2 (escrita)

V257 = Setup Persiana 3 (escrita)

V258 = Setup Persiana 4 (escrita)

V259 = Setup Comando 1 IR-TX 1 (escrita)

V260 = Setup Comando 2 IR-TX 1 (escrita)

V261 = Setup Comando 3 IR-TX 1 (escrita)

V262 = Setup Comando 4 IR-TX 1 (escrita)

V263 = Setup Comando 1 IR-TX 2 (escrita)

V264 = Setup Comando 2 IR-TX 2 (escrita)

V265 = Setup Comando 3 IR-TX 2 (escrita)

V266 = Setup Comando 4 IR-TX 2 (escrita)

## **Cena 7:**

N358 = Cenário 7 (nodo de escrita)

N368 = Reset Cenário 7 (nodo de escrita)

V267 = Setup Dimmer 1.1 (leitura/escrita)

V268 = Setup Dimmer 1.2 (leitura/escrita)

V269 = Setup Dimmer 1.3 (leitura/escrita)

V270 = Setup Dimmer 1.4 (leitura/escrita)

V271 = Setup Dimmer 2.1 (leitura/escrita)

V272 = Setup Dimmer 2.2 (leitura/escrita)

V273 = Setup Dimmer 2.3 (leitura/escrita)

V274 = Setup Dimmer 2.4 (leitura/escrita)

V275 = Setup Máscara Out 1 (leitura/escrita)

V276 = Setup Valor Out 1 (leitura/escrita)

V277 = Setup Máscara Out 2 (leitura/escrita)

V278 = Setup Valor Out 2 (leitura/escrita)

V279 = Setup Máscara Out 3 (leitura/escrita)

V280 = Setup Valor Out 3 (leitura/escrita)

V281 = Setup Máscara Out 4 (leitura/escrita)

V282 = Setup Valor Out 4 (leitura/escrita)

V283 = Setup Persiana 1 (escrita)

V284 = Setup Persiana 2 (escrita)

V285 = Setup Persiana 3 (escrita)

V286 = Setup Persiana 4 (escrita)

V287 = Setup Comando 1 IR-TX 1 (escrita)

V288 = Setup Comando 2 IR-TX 1 (escrita)

V289 = Setup Comando 3 IR-TX 1 (escrita)

V290 = Setup Comando 4 IR-TX 1 (escrita)

V291 = Setup Comando 1 IR-TX 2 (escrita)

V292 = Setup Comando 2 IR-TX 2 (escrita)

V293 = Setup Comando 3 IR-TX 2 (escrita)

V294 = Setup Comando 4 IR-TX 2 (escrita)

## **Cena 8:**

N359 = Cenário 8 (nodo de escrita)

N369 = Reset Cenário 8 (nodo de escrita)

V295 = Setup Dimmer 1.1 (leitura/escrita)

V296 = Setup Dimmer 1.2 (leitura/escrita)

V297 = Setup Dimmer 1.3 (leitura/escrita)

V298 = Setup Dimmer 1.4 (leitura/escrita)

V299 = Setup Dimmer 2.1 (leitura/escrita)

V300 = Setup Dimmer 2.2 (leitura/escrita)

V301 = Setup Dimmer 2.3 (leitura/escrita)

V302 = Setup Dimmer 2.4 (leitura/escrita)

V303 = Setup Máscara Out 1 (leitura/escrita)

V304 = Setup Valor Out 1 (leitura/escrita)

V305 = Setup Máscara Out 2 (leitura/escrita)

V306 = Setup Valor Out 2 (leitura/escrita)

V307 = Setup Máscara Out 3 (leitura/escrita)

V308 = Setup Valor Out 3 (leitura/escrita)

V309 = Setup Máscara Out 4 (leitura/escrita)

V310 = Setup Valor Out 4 (leitura/escrita)

V311 = Setup Persiana 1 (escrita)

V312 = Setup Persiana 2 (escrita)

V313 = Setup Persiana 3 (escrita)

V314 = Setup Persiana 4 (escrita)

V315 = Setup Comando 1 IR-TX 1 (escrita)

V316 = Setup Comando 2 IR-TX 1 (escrita)

V317 = Setup Comando 3 IR-TX 1 (escrita)

V318 = Setup Comando 4 IR-TX 1 (escrita)

V319 = Setup Comando 1 IR-TX 2 (escrita)

V320 = Setup Comando 2 IR-TX 2 (escrita)

V321 = Setup Comando 3 IR-TX 2 (escrita)

V322 = Setup Comando 4 IR-TX 2 (escrita)

## **Cena 9:**

N360 = Cenário 9 (nodo de escrita)

N370 = Reset Cenário 9 (nodo de escrita)

V323 = Setup Dimmer 1.1 (leitura/escrita)

V324 = Setup Dimmer 1.2 (leitura/escrita)

V325 = Setup Dimmer 1.3 (leitura/escrita)

V326 = Setup Dimmer 1.4 (leitura/escrita)

V327 = Setup Dimmer 2.1 (leitura/escrita)

V328 = Setup Dimmer 2.2 (leitura/escrita)

V329 = Setup Dimmer 2.3 (leitura/escrita)

V330 = Setup Dimmer 2.4 (leitura/escrita)

V331 = Setup Máscara Out 1 (leitura/escrita)

V332 = Setup Valor Out 1 (leitura/escrita)

V333 = Setup Máscara Out 2 (leitura/escrita)

V334 = Setup Valor Out 2 (leitura/escrita)

V335 = Setup Máscara Out 3 (leitura/escrita)

V336 = Setup Valor Out 3 (leitura/escrita)

V337 = Setup Máscara Out 4 (leitura/escrita)

V338 = Setup Valor Out 4 (leitura/escrita)

V339 = Setup Persiana 1 (escrita)

V340 = Setup Persiana 2 (escrita)

V341 = Setup Persiana 3 (escrita)

V342 = Setup Persiana 4 (escrita)

V343 = Setup Comando 1 IR-TX 1 (escrita)

V344 = Setup Comando 2 IR-TX 1 (escrita)

V345 = Setup Comando 3 IR-TX 1 (escrita)

V346 = Setup Comando 4 IR-TX 1 (escrita)

V347 = Setup Comando 1 IR-TX 2 (escrita)

V348 = Setup Comando 2 IR-TX 2 (escrita)

V349 = Setup Comando 3 IR-TX 2 (escrita)

V350 = Setup Comando 4 IR-TX 2 (escrita)

## **Cena 10:**

N361 = Cenário 10 (nodo de escrita)  
N371 = Reset Cenário 10 (nodo de escrita)

V351 = Setup Dimmer 1.1 (leitura/escrita)  
V352 = Setup Dimmer 1.2 (leitura/escrita)  
V353 = Setup Dimmer 1.3 (leitura/escrita)  
V354 = Setup Dimmer 1.4 (leitura/escrita)

V355 = Setup Dimmer 2.1 (leitura/escrita)  
V356 = Setup Dimmer 2.2 (leitura/escrita)  
V357 = Setup Dimmer 2.3 (leitura/escrita)  
V358 = Setup Dimmer 2.4 (leitura/escrita)

V359 = Setup Máscara Out 1 (leitura/escrita)  
V360 = Setup Valor Out 1 (leitura/escrita)  
V361 = Setup Máscara Out 2 (leitura/escrita)  
V362 = Setup Valor Out 2 (leitura/escrita)  
V363 = Setup Máscara Out 3 (leitura/escrita)  
V364 = Setup Valor Out 3 (leitura/escrita)  
V365 = Setup Máscara Out 4 (leitura/escrita)  
V366 = Setup Valor Out 4 (leitura/escrita)

V367 = Setup Persiana 1 (escrita)  
V368 = Setup Persiana 2 (escrita)  
V369 = Setup Persiana 3 (escrita)  
V370 = Setup Persiana 4 (escrita)

V371 = Setup Comando 1 IR-TX 1 (escrita)  
V372 = Setup Comando 2 IR-TX 1 (escrita)  
V373 = Setup Comando 3 IR-TX 1 (escrita)  
V374 = Setup Comando 4 IR-TX 1 (escrita)  
V375 = Setup Comando 1 IR-TX 2 (escrita)  
V376 = Setup Comando 2 IR-TX 2 (escrita)  
V377 = Setup Comando 3 IR-TX 2 (escrita)  
V378 = Setup Comando 4 IR-TX 2 (escrita)

## **Persiana 1:**

N224 = Comando Persiana 1.1 (nodo de escrita)

N225 = Sobe Persiana 1.1 (nodo de escrita)

N226 = Desce Persiana 1.1 (nodo de escrita)

N227 = Parar Persiana 1.1 (nodo de escrita)

N228 = Comando Persiana 1.2 (nodo de escrita)

N229 = Sobe Persiana 1.2 (nodo de escrita)

N230 = Desce Persiana 1.2 (nodo de escrita)

N231 = Parar Persiana 1.2 (nodo de escrita)

N232 = Comando Persiana 1.3 (nodo de escrita)

N233 = Sobe Persiana 1.3 (nodo de escrita)

N234 = Desce Persiana 1.3 (nodo de escrita)

N235 = Parar Persiana 1.3 (nodo de escrita)

N236 = Comando Persiana 1.4 (nodo de escrita)

N237 = Sobe Persiana 1.4 (nodo de escrita)

N238 = Desce Persiana 1.4 (nodo de escrita)

N239 = Parar Persiana 1.4 (nodo de escrita)

V91 = Persiana 1 (escrita)

## **Persiana 2:**

N240 = Comando Persiana 2.1 (nodo de escrita)

N241 = Sobe Persiana 2.1 (nodo de escrita)

N242 = Desce Persiana 2.1 (nodo de escrita)

N243 = Parar Persiana 2.1 (nodo de escrita)

N244 = Comando Persiana 2.2 (nodo de escrita)

N245 = Sobe Persiana 2.2 (nodo de escrita)

N246 = Desce Persiana 2.2 (nodo de escrita)

N247 = Parar Persiana 2.2 (nodo de escrita)

N248 = Comando Persiana 2.3 (nodo de escrita)

N249 = Sobe Persiana 2.3 (nodo de escrita)

N250 = Desce Persiana 2.3 (nodo de escrita)

N251 = Parar Persiana 2.3 (nodo de escrita)

N252 = Comando Persiana 2.4 (nodo de escrita)

N253 = Sobe Persiana 2.4 (nodo de escrita)

N254 = Desce Persiana 2.4 (nodo de escrita)

N255 = Parar Persiana 2.4 (nodo de escrita)

V92 = Persiana 2 (escrita)

### **Persiana 3:**

N256 = Comando Persiana 3.1 (nodo de escrita)

N257 = Sobe Persiana 3.1 (nodo de escrita)

N258 = Desce Persiana 3.1 (nodo de escrita)

N259 = Parar Persiana 3.1 (nodo de escrita)

N260 = Comando Persiana 3.2 (nodo de escrita)

N261 = Sobe Persiana 3.2 (nodo de escrita)

N262 = Desce Persiana 3.2 (nodo de escrita)

N263 = Parar Persiana 3.2 (nodo de escrita)

N264 = Comando Persiana 3.3 (nodo de escrita)

N265 = Sobe Persiana 3.3 (nodo de escrita)

N266 = Desce Persiana 3.3 (nodo de escrita)

N267 = Parar Persiana 3.3 (nodo de escrita)

N268 = Comando Persiana 3.4 (nodo de escrita)

N269 = Sobe Persiana 3.4 (nodo de escrita)

N270 = Desce Persiana 3.4 (nodo de escrita)

N271 = Parar Persiana 3.4 (nodo de escrita)

V93 = Persiana 2 (escrita)

### **Persiana 4:**

N272 = Comando Persiana 4.1 (nodo de escrita)

N273 = Sobe Persiana 4.1 (nodo de escrita)

N274 = Desce Persiana 4.1 (nodo de escrita)

N275 = Parar Persiana 4.1 (nodo de escrita)

N276 = Comando Persiana 4.2 (nodo de escrita)

N277 = Sobe Persiana 4.2 (nodo de escrita)

N278 = Desce Persiana 4.2 (nodo de escrita)

N279 = Parar Persiana 4.2 (nodo de escrita)

N280 = Comando Persiana 4.3 (nodo de escrita)

N281 = Sobe Persiana 4.3 (nodo de escrita)

N282 = Desce Persiana 4.3 (nodo de escrita)

N283 = Parar Persiana 4.3 (nodo de escrita)

N284 = Comando Persiana 4.4 (nodo de escrita)

N285 = Sobe Persiana 4.4 (nodo de escrita)

N286 = Desce Persiana 4.4 (nodo de escrita)

N287 = Parar Persiana 4.4 (nodo de escrita)

V94 = Persiana 4 (escrita)

## **Persiana 5:**

N224 = Comando Persiana 5.1 (nodo de escrita)

N225 = Sobe Persiana 5.1 (nodo de escrita)

N226 = Desce Persiana 5.1 (nodo de escrita)

N227 = Parar Persiana 5.1 (nodo de escrita)

N228 = Comando Persiana 5.2 (nodo de escrita)

N229 = Sobe Persiana 5.2 (nodo de escrita)

N230 = Desce Persiana 5.2 (nodo de escrita)

N231 = Parar Persiana 5.2 (nodo de escrita)

N232 = Comando Persiana 5.3 (nodo de escrita)

N233 = Sobe Persiana 5.3 (nodo de escrita)

N234 = Desce Persiana 5.3 (nodo de escrita)

N235 = Parar Persiana 5.3 (nodo de escrita)

N236 = Comando Persiana 5.4 (nodo de escrita)

N237 = Sobe Persiana 5.4 (nodo de escrita)

N238 = Desce Persiana 5.4 (nodo de escrita)

N239 = Parar Persiana 5.4 (nodo de escrita)

V91 = Persiana 5 (escrita)

## **Persiana 6:**

N240 = Comando Persiana 6.1 (nodo de escrita)

N241 = Sobe Persiana 6.1 (nodo de escrita)

N242 = Desce Persiana 6.1 (nodo de escrita)

N243 = Parar Persiana 6.1 (nodo de escrita)

N244 = Comando Persiana 6.2 (nodo de escrita)

N245 = Sobe Persiana 6.2 (nodo de escrita)

N246 = Desce Persiana 6.2 (nodo de escrita)

N247 = Parar Persiana 6.2 (nodo de escrita)

N248 = Comando Persiana 6.3 (nodo de escrita)

N249 = Sobe Persiana 6.3 (nodo de escrita)

N250 = Desce Persiana 6.3 (nodo de escrita)

N251 = Parar Persiana 6.3 (nodo de escrita)

N252 = Comando Persiana 6.4 (nodo de escrita)

N253 = Sobe Persiana 6.4 (nodo de escrita)

N254 = Desce Persiana 6.4 (nodo de escrita)

N255 = Parar Persiana 6.4 (nodo de escrita)

V92 = Persiana 6 (escrita)



## **Persiana 7:**

N256 = Comando Persiana 7.1 (nodo de escrita)

N257 = Sobe Persiana 7.1 (nodo de escrita)

N258 = Desce Persiana 7.1 (nodo de escrita)

N259 = Parar Persiana 7.1 (nodo de escrita)

N260 = Comando Persiana 7.2 (nodo de escrita)

N261 = Sobe Persiana 7.2 (nodo de escrita)

N262 = Desce Persiana 7.2 (nodo de escrita)

N263 = Parar Persiana 7.2 (nodo de escrita)

N264 = Comando Persiana 7.3 (nodo de escrita)

N265 = Sobe Persiana 7.3 (nodo de escrita)

N266 = Desce Persiana 7.3 (nodo de escrita)

N267 = Parar Persiana 7.3 (nodo de escrita)

N268 = Comando Persiana 7.4 (nodo de escrita)

N269 = Sobe Persiana 7.4 (nodo de escrita)

N270 = Desce Persiana 7.4 (nodo de escrita)

N271 = Parar Persiana 7.4 (nodo de escrita)

V93 = Persiana 7 (escrita)

## **Persiana 8:**

N272 = Comando Persiana 8.1 (nodo de escrita)

N273 = Sobe Persiana 8.1 (nodo de escrita)

N274 = Desce Persiana 8.1 (nodo de escrita)

N275 = Parar Persiana 8.1 (nodo de escrita)

N276 = Comando Persiana 8.2 (nodo de escrita)

N277 = Sobe Persiana 8.2 (nodo de escrita)

N278 = Desce Persiana 8.2 (nodo de escrita)

N279 = Parar Persiana 8.2 (nodo de escrita)

N280 = Comando Persiana 8.3 (nodo de escrita)

N281 = Sobe Persiana 8.3 (nodo de escrita)

N282 = Desce Persiana 8.3 (nodo de escrita)

N283 = Parar Persiana 8.3 (nodo de escrita)

N284 = Comando Persiana 8.4 (nodo de escrita)

N285 = Sobe Persiana 8.4 (nodo de escrita)

N286 = Desce Persiana 8.4 (nodo de escrita)

N287 = Parar Persiana 8.4 (nodo de escrita)

V94 = Persiana 8 (escrita)

### **Multiplexador 1:**

MUX1\_1 = Nodo tecla 1 (nodo de leitura)  
MUX1\_2 = Nodo tecla 2 (nodo de leitura)  
MUX1\_3 = Nodo tecla 3 (nodo de leitura)  
MUX1\_4 = Nodo tecla 4 (nodo de leitura)  
MUX1\_5 = Nodo tecla 5 (nodo de leitura)  
MUX1\_6 = Nodo tecla 6 (nodo de leitura)  
MUX1\_7 = Nodo tecla 7 (nodo de leitura)  
MUX1\_8 = Nodo tecla 8 (nodo de leitura)  
MUX1\_9 = Nodo tecla 9 (nodo de leitura)  
MUX1\_10 = Nodo tecla 10 (nodo de leitura)

### **Multiplexador 2:**

MUX2\_1 = Nodo tecla 1 (nodo de leitura)  
MUX2\_2 = Nodo tecla 2 (nodo de leitura)  
MUX2\_3 = Nodo tecla 3 (nodo de leitura)  
MUX2\_4 = Nodo tecla 4 (nodo de leitura)  
MUX2\_5 = Nodo tecla 5 (nodo de leitura)  
MUX2\_6 = Nodo tecla 6 (nodo de leitura)  
MUX2\_7 = Nodo tecla 7 (nodo de leitura)  
MUX2\_8 = Nodo tecla 8 (nodo de leitura)  
MUX2\_9 = Nodo tecla 9 (nodo de leitura)  
MUX2\_10 = Nodo tecla 10 (nodo de leitura)

### **Multiplexador 3:**

MUX3\_1 = Nodo tecla 1 (nodo de leitura)  
MUX3\_2 = Nodo tecla 2 (nodo de leitura)  
MUX3\_3 = Nodo tecla 3 (nodo de leitura)  
MUX3\_4 = Nodo tecla 4 (nodo de leitura)  
MUX3\_5 = Nodo tecla 5 (nodo de leitura)  
MUX3\_6 = Nodo tecla 6 (nodo de leitura)  
MUX3\_7 = Nodo tecla 7 (nodo de leitura)  
MUX3\_8 = Nodo tecla 8 (nodo de leitura)  
MUX3\_9 = Nodo tecla 9 (nodo de leitura)  
MUX3\_10 = Nodo tecla 10 (nodo de leitura)

### **Multiplexador 4:**

MUX4\_1 = Nodo tecla 1 (nodo de leitura)  
MUX4\_2 = Nodo tecla 2 (nodo de leitura)  
MUX4\_3 = Nodo tecla 3 (nodo de leitura)  
MUX4\_4 = Nodo tecla 4 (nodo de leitura)  
MUX4\_5 = Nodo tecla 5 (nodo de leitura)  
MUX4\_6 = Nodo tecla 6 (nodo de leitura)  
MUX4\_7 = Nodo tecla 7 (nodo de leitura)  
MUX4\_8 = Nodo tecla 8 (nodo de leitura)  
MUX4\_9 = Nodo tecla 9 (nodo de leitura)  
MUX4\_10 = Nodo tecla 10 (nodo de leitura)

### **Multiplexador 5:**

MUX5\_1 = Nodo tecla 1 (nodo de leitura)  
MUX5\_2 = Nodo tecla 2 (nodo de leitura)  
MUX5\_3 = Nodo tecla 3 (nodo de leitura)  
MUX5\_4 = Nodo tecla 4 (nodo de leitura)  
MUX5\_5 = Nodo tecla 5 (nodo de leitura)  
MUX5\_6 = Nodo tecla 6 (nodo de leitura)  
MUX5\_7 = Nodo tecla 7 (nodo de leitura)  
MUX5\_8 = Nodo tecla 8 (nodo de leitura)  
MUX5\_9 = Nodo tecla 9 (nodo de leitura)  
MUX5\_10 = Nodo tecla 10 (nodo de leitura)

### **Multiplexador 6:**

MUX6\_1 = Nodo tecla 1 (nodo de leitura)  
MUX6\_2 = Nodo tecla 2 (nodo de leitura)  
MUX6\_3 = Nodo tecla 3 (nodo de leitura)  
MUX6\_4 = Nodo tecla 4 (nodo de leitura)  
MUX6\_5 = Nodo tecla 5 (nodo de leitura)  
MUX6\_6 = Nodo tecla 6 (nodo de leitura)  
MUX6\_7 = Nodo tecla 7 (nodo de leitura)  
MUX6\_8 = Nodo tecla 8 (nodo de leitura)  
MUX6\_9 = Nodo tecla 9 (nodo de leitura)  
MUX6\_10 = Nodo tecla 10 (nodo de leitura)

### **Multiplexador 7:**

MUX7\_1 = Nodo tecla 1 (nodo de leitura)  
MUX7\_2 = Nodo tecla 2 (nodo de leitura)  
MUX7\_3 = Nodo tecla 3 (nodo de leitura)  
MUX7\_4 = Nodo tecla 4 (nodo de leitura)  
MUX7\_5 = Nodo tecla 5 (nodo de leitura)  
MUX7\_6 = Nodo tecla 6 (nodo de leitura)  
MUX7\_7 = Nodo tecla 7 (nodo de leitura)  
MUX7\_8 = Nodo tecla 8 (nodo de leitura)  
MUX7\_9 = Nodo tecla 9 (nodo de leitura)  
MUX7\_10 = Nodo tecla 10 (nodo de leitura)

### **Multiplexador 8:**

MUX8\_1 = Nodo tecla 1 (nodo de leitura)  
MUX8\_2 = Nodo tecla 2 (nodo de leitura)  
MUX8\_3 = Nodo tecla 3 (nodo de leitura)  
MUX8\_4 = Nodo tecla 4 (nodo de leitura)  
MUX8\_5 = Nodo tecla 5 (nodo de leitura)  
MUX8\_6 = Nodo tecla 6 (nodo de leitura)  
MUX8\_7 = Nodo tecla 7 (nodo de leitura)  
MUX8\_8 = Nodo tecla 8 (nodo de leitura)  
MUX8\_9 = Nodo tecla 9 (nodo de leitura)  
MUX8\_10 = Nodo tecla 10 (nodo de leitura)

### **Keypad 1:**

KeyOut1\_1 = Tecla 1 (nodo de leitura)  
KeyOut1\_2 = Tecla 2 (nodo de leitura)  
KeyOut1\_3 = Tecla 3 (nodo de leitura)  
KeyOut1\_4 = Tecla 4 (nodo de leitura)  
KeyOut1\_5 = Tecla 5 (nodo de leitura)  
KeyOut1\_6 = Tecla 6 (nodo de leitura)  
KeyOut1\_7 = Tecla 7 (nodo de leitura)  
KeyOut1\_8 = Tecla 8 (nodo de leitura)

KeyIn1\_1 = Led 1 (nodo de escrita)  
KeyIn1\_2 = Led 2 (nodo de escrita)  
KeyIn1\_3 = Led 3 (nodo de escrita)  
KeyIn1\_4 = Led 4 (nodo de escrita)  
KeyIn1\_5 = Led 5 (nodo de escrita)  
KeyIn1\_6 = Led 6 (nodo de escrita)  
KeyIn1\_7 = Led 7 (nodo de escrita)  
KeyIn1\_8 = Led 8 (nodo de escrita)

IR1 = Controle Remoto 1 (variável)

### **Keypad 2:**

KeyOut2\_1 = Tecla 1 (nodo de leitura)  
KeyOut2\_2 = Tecla 2 (nodo de leitura)  
KeyOut2\_3 = Tecla 3 (nodo de leitura)  
KeyOut2\_4 = Tecla 4 (nodo de leitura)  
KeyOut2\_5 = Tecla 5 (nodo de leitura)  
KeyOut2\_6 = Tecla 6 (nodo de leitura)  
KeyOut2\_7 = Tecla 7 (nodo de leitura)  
KeyOut2\_8 = Tecla 8 (nodo de leitura)

KeyIn2\_1 = Led 1 (nodo de escrita)  
KeyIn2\_2 = Led 2 (nodo de escrita)  
KeyIn2\_3 = Led 3 (nodo de escrita)  
KeyIn2\_4 = Led 4 (nodo de escrita)  
KeyIn2\_5 = Led 5 (nodo de escrita)  
KeyIn2\_6 = Led 6 (nodo de escrita)  
KeyIn2\_7 = Led 7 (nodo de escrita)  
KeyIn2\_8 = Led 8 (nodo de escrita)

IR2 = Controle Remoto 2 (variável)

### **Keypad 3:**

KeyOut3\_1 = Tecla 1 (nodo de leitura)  
KeyOut3\_2 = Tecla 2 (nodo de leitura)  
KeyOut3\_3 = Tecla 3 (nodo de leitura)  
KeyOut3\_4 = Tecla 4 (nodo de leitura)  
KeyOut3\_5 = Tecla 5 (nodo de leitura)  
KeyOut3\_6 = Tecla 6 (nodo de leitura)  
KeyOut3\_7 = Tecla 7 (nodo de leitura)  
KeyOut3\_8 = Tecla 8 (nodo de leitura)

KeyIn3\_1 = Led 1 (nodo de escrita)  
KeyIn3\_2 = Led 2 (nodo de escrita)  
KeyIn3\_3 = Led 3 (nodo de escrita)  
KeyIn3\_4 = Led 4 (nodo de escrita)  
KeyIn3\_5 = Led 5 (nodo de escrita)  
KeyIn3\_6 = Led 6 (nodo de escrita)  
KeyIn3\_7 = Led 7 (nodo de escrita)  
KeyIn3\_8 = Led 8 (nodo de escrita)

IR3 = Controle Remoto 3 (variável)

### **Keypad 4:**

KeyOut4\_1 = Tecla 1 (nodo de leitura)  
KeyOut4\_2 = Tecla 2 (nodo de leitura)  
KeyOut4\_3 = Tecla 3 (nodo de leitura)  
KeyOut4\_4 = Tecla 4 (nodo de leitura)  
KeyOut4\_5 = Tecla 5 (nodo de leitura)  
KeyOut4\_6 = Tecla 6 (nodo de leitura)  
KeyOut4\_7 = Tecla 7 (nodo de leitura)  
KeyOut4\_8 = Tecla 8 (nodo de leitura)

KeyIn4\_1 = Led 1 (nodo de escrita)  
KeyIn4\_2 = Led 2 (nodo de escrita)  
KeyIn4\_3 = Led 3 (nodo de escrita)  
KeyIn4\_4 = Led 4 (nodo de escrita)  
KeyIn4\_5 = Led 5 (nodo de escrita)  
KeyIn4\_6 = Led 6 (nodo de escrita)  
KeyIn4\_7 = Led 7 (nodo de escrita)  
KeyIn4\_8 = Led 8 (nodo de escrita)

IR4 = Controle Remoto 4 (variável)

### **Keypad 5:**

KeyOut5\_1 = Tecla 1 (nodo de leitura)  
KeyOut5\_2 = Tecla 2 (nodo de leitura)  
KeyOut5\_3 = Tecla 3 (nodo de leitura)  
KeyOut5\_4 = Tecla 4 (nodo de leitura)  
KeyOut5\_5 = Tecla 5 (nodo de leitura)  
KeyOut5\_6 = Tecla 6 (nodo de leitura)  
KeyOut5\_7 = Tecla 7 (nodo de leitura)  
KeyOut5\_8 = Tecla 8 (nodo de leitura)

KeyIn5\_1 = Led 1 (nodo de escrita)  
KeyIn5\_2 = Led 2 (nodo de escrita)  
KeyIn5\_3 = Led 3 (nodo de escrita)  
KeyIn5\_4 = Led 4 (nodo de escrita)  
KeyIn5\_5 = Led 5 (nodo de escrita)  
KeyIn5\_6 = Led 6 (nodo de escrita)  
KeyIn5\_7 = Led 7 (nodo de escrita)  
KeyIn5\_8 = Led 8 (nodo de escrita)

IR5 = Controle Remoto 5 (variável)

### **Keypad 6:**

KeyOut6\_1 = Tecla 1 (nodo de leitura)  
KeyOut6\_2 = Tecla 2 (nodo de leitura)  
KeyOut6\_3 = Tecla 3 (nodo de leitura)  
KeyOut6\_4 = Tecla 4 (nodo de leitura)  
KeyOut6\_5 = Tecla 5 (nodo de leitura)  
KeyOut6\_6 = Tecla 6 (nodo de leitura)  
KeyOut6\_7 = Tecla 7 (nodo de leitura)  
KeyOut6\_8 = Tecla 8 (nodo de leitura)

KeyIn6\_1 = Led 1 (nodo de escrita)  
KeyIn6\_2 = Led 2 (nodo de escrita)  
KeyIn6\_3 = Led 3 (nodo de escrita)  
KeyIn6\_4 = Led 4 (nodo de escrita)  
KeyIn6\_5 = Led 5 (nodo de escrita)  
KeyIn6\_6 = Led 6 (nodo de escrita)  
KeyIn6\_7 = Led 7 (nodo de escrita)  
KeyIn6\_8 = Led 8 (nodo de escrita)

IR6 = Controle Remoto 6 (variável)

### **Keypad 7:**

KeyOut7\_1 = Tecla 1 (nodo de leitura)  
KeyOut7\_2 = Tecla 2 (nodo de leitura)  
KeyOut7\_3 = Tecla 3 (nodo de leitura)  
KeyOut7\_4 = Tecla 4 (nodo de leitura)  
KeyOut7\_5 = Tecla 5 (nodo de leitura)  
KeyOut7\_6 = Tecla 6 (nodo de leitura)  
KeyOut7\_7 = Tecla 7 (nodo de leitura)  
KeyOut7\_8 = Tecla 8 (nodo de leitura)

KeyIn7\_1 = Led 1 (nodo de escrita)  
KeyIn7\_2 = Led 2 (nodo de escrita)  
KeyIn7\_3 = Led 3 (nodo de escrita)  
KeyIn7\_4 = Led 4 (nodo de escrita)  
KeyIn7\_5 = Led 5 (nodo de escrita)  
KeyIn7\_6 = Led 6 (nodo de escrita)  
KeyIn7\_7 = Led 7 (nodo de escrita)  
KeyIn7\_8 = Led 8 (nodo de escrita)

IR7 = Controle Remoto 7 (variável)

### **Keypad 8:**

KeyOut8\_1 = Tecla 1 (nodo de leitura)  
KeyOut8\_2 = Tecla 2 (nodo de leitura)  
KeyOut8\_3 = Tecla 3 (nodo de leitura)  
KeyOut8\_4 = Tecla 4 (nodo de leitura)  
KeyOut8\_5 = Tecla 5 (nodo de leitura)  
KeyOut8\_6 = Tecla 6 (nodo de leitura)  
KeyOut8\_7 = Tecla 7 (nodo de leitura)  
KeyOut8\_8 = Tecla 8 (nodo de leitura)

KeyIn8\_1 = Led 1 (nodo de escrita)  
KeyIn8\_2 = Led 2 (nodo de escrita)  
KeyIn8\_3 = Led 3 (nodo de escrita)  
KeyIn8\_4 = Led 4 (nodo de escrita)  
KeyIn8\_5 = Led 5 (nodo de escrita)  
KeyIn8\_6 = Led 6 (nodo de escrita)  
KeyIn8\_7 = Led 7 (nodo de escrita)  
KeyIn8\_8 = Led 8 (nodo de escrita)

IR8 = Controle Remoto 8 (variável)

### **Aplicativo em iPad ou Smart Phone:**

iPad\_1 = Nodo Comando 1 (nodo de leitura)  
iPad\_2 = Nodo Comando 2 (nodo de leitura)  
iPad\_3 = Nodo Comando 3 (nodo de leitura)  
iPad\_4 = Nodo Comando 4 (nodo de leitura)  
iPad\_5 = Nodo Comando 5 (nodo de leitura)  
iPad\_6 = Nodo Comando 6 (nodo de leitura)  
iPad\_7 = Nodo Comando 7 (nodo de leitura)  
iPad\_8 = Nodo Comando 8 (nodo de leitura)  
iPad\_9 = Nodo Comando 9 (nodo de leitura)  
iPad\_10 = Nodo Comando 10 (nodo de leitura)  
iPad\_11 = Nodo Comando 11 (nodo de leitura)  
iPad\_12 = Nodo Comando 12 (nodo de leitura)  
iPad\_13 = Nodo Comando 13 (nodo de leitura)  
iPad\_14 = Nodo Comando 14 (nodo de leitura)  
iPad\_15 = Nodo Comando 15 (nodo de leitura)  
iPad\_16 = Nodo Comando 16 (nodo de leitura)  
iPad\_17 = Nodo Comando 17 (nodo de leitura)  
iPad\_18 = Nodo Comando 18 (nodo de leitura)  
iPad\_19 = Nodo Comando 19 (nodo de leitura)  
iPad\_20 = Nodo Comando 20 (nodo de leitura)  
iPad\_21 = Nodo Comando 21 (nodo de leitura)  
iPad\_22 = Nodo Comando 22 (nodo de leitura)  
iPad\_23 = Nodo Comando 23 (nodo de leitura)  
iPad\_24 = Nodo Comando 24 (nodo de leitura)

V379 = Comando via iPad (escrita)



## **Controle Remoto Zona 1:**

Rem1 = Decodificação do Controle Remoto Zona 1 (variável)

Rem1\_F1 = Tecla F1 (nodo de leitura)  
Rem1\_F2 = Tecla F2 (nodo de leitura)  
Rem1\_F3 = Tecla F3 (nodo de leitura)  
Rem1\_C1 = Tecla C1 (nodo de leitura)  
Rem1\_C2 = Tecla C2 (nodo de leitura)  
Rem1\_C3 = Tecla C3 (nodo de leitura)  
Rem1\_C4 = Tecla C4 (nodo de leitura)  
Rem1\_C5 = Tecla C5 (nodo de leitura)  
Rem1\_C6 = Tecla C6 (nodo de leitura)  
Rem1\_A1 = Tecla A1 (nodo de leitura)  
Rem1\_A2 = Tecla A2 (nodo de leitura)  
Rem1\_A3 = Tecla A3 (nodo de leitura)  
Rem1\_L1 = Tecla L1 (nodo de leitura)  
Rem1\_L2 = Tecla L2 (nodo de leitura)  
Rem1\_L3 = Tecla L3 (nodo de leitura)  
Rem1\_L4 = Tecla L4 (nodo de leitura)  
Rem1\_L5 = Tecla L5 (nodo de leitura)  
Rem1\_L6 = Tecla L6 (nodo de leitura)  
Rem1\_LIGA = Tecla LIGA (nodo de leitura)  
Rem1\_VERD = Tecla VERDE (nodo de leitura)  
Rem1\_VERM = Tecla VERMELHA (nodo de leitura)  
Rem1\_PGUP = Tecla Page Up (nodo de leitura)  
Rem1\_PGDN = Tecla Page Down (nodo de leitura)  
Rem1\_UP = Tecla Up (nodo de leitura)  
Rem1\_DOWN = Tecla Down (nodo de leitura)  
Rem1\_1 = Tecla 1 (nodo de leitura)  
Rem1\_2 = Tecla 2 (nodo de leitura)  
Rem1\_3 = Tecla 3 (nodo de leitura)  
Rem1\_4 = Tecla 4 (nodo de leitura)  
Rem1\_5 = Tecla 5 (nodo de leitura)  
Rem1\_6 = Tecla 6 (nodo de leitura)  
Rem1\_7 = Tecla 7 (nodo de leitura)  
Rem1\_8 = Tecla 8 (nodo de leitura)  
Rem1\_9 = Tecla 9 (nodo de leitura)  
Rem1\_0 = Tecla 0 (nodo de leitura)  
Rem1\_ENT = Tecla Enter (nodo de leitura)  
Rem1\_PNT = Tecla Ponto (nodo de leitura)

## **Controle Remoto Zona 2:**

Rem2 = Decodificação do Controle Remoto Zona 2 (variável)

Rem2\_F1 = Tecla F1 (nodo de leitura)  
Rem2\_F2 = Tecla F2 (nodo de leitura)  
Rem2\_F3 = Tecla F3 (nodo de leitura)  
Rem2\_C1 = Tecla C1 (nodo de leitura)  
Rem2\_C2 = Tecla C2 (nodo de leitura)  
Rem2\_C3 = Tecla C3 (nodo de leitura)  
Rem2\_C4 = Tecla C4 (nodo de leitura)  
Rem2\_C5 = Tecla C5 (nodo de leitura)  
Rem2\_C6 = Tecla C6 (nodo de leitura)  
Rem2\_A1 = Tecla A1 (nodo de leitura)  
Rem2\_A2 = Tecla A2 (nodo de leitura)  
Rem2\_A3 = Tecla A3 (nodo de leitura)  
Rem2\_L1 = Tecla L1 (nodo de leitura)  
Rem2\_L2 = Tecla L2 (nodo de leitura)  
Rem2\_L3 = Tecla L3 (nodo de leitura)  
Rem2\_L4 = Tecla L4 (nodo de leitura)  
Rem2\_L5 = Tecla L5 (nodo de leitura)  
Rem2\_L6 = Tecla L6 (nodo de leitura)  
Rem2\_LIGA = Tecla LIGA (nodo de leitura)  
Rem2\_VERD = Tecla VERDE (nodo de leitura)  
Rem2\_VERM = Tecla VERMELHA (nodo de leitura)  
Rem2\_PGUP = Tecla Page Up (nodo de leitura)  
Rem2\_PGDN = Tecla Page Down (nodo de leitura)  
Rem2\_UP = Tecla Up (nodo de leitura)  
Rem2\_DOWN = Tecla Down (nodo de leitura)  
Rem2\_1 = Tecla 1 (nodo de leitura)  
Rem2\_2 = Tecla 2 (nodo de leitura)  
Rem2\_3 = Tecla 3 (nodo de leitura)  
Rem2\_4 = Tecla 4 (nodo de leitura)  
Rem2\_5 = Tecla 5 (nodo de leitura)  
Rem2\_6 = Tecla 6 (nodo de leitura)  
Rem2\_7 = Tecla 7 (nodo de leitura)  
Rem2\_8 = Tecla 8 (nodo de leitura)  
Rem2\_9 = Tecla 9 (nodo de leitura)  
Rem2\_0 = Tecla 0 (nodo de leitura)  
Rem2\_ENT = Tecla Enter (nodo de leitura)  
Rem2\_PNT = Tecla Ponto (nodo de leitura)

### **Controle Remoto Zona 3:**

Rem3 = Decodificação do Controle Remoto Zona 3 (variável)

Rem3\_F1 = Tecla F1 (nodo de leitura)  
Rem3\_F2 = Tecla F2 (nodo de leitura)  
Rem3\_F3 = Tecla F3 (nodo de leitura)  
Rem3\_C1 = Tecla C1 (nodo de leitura)  
Rem3\_C2 = Tecla C2 (nodo de leitura)  
Rem3\_C3 = Tecla C3 (nodo de leitura)  
Rem3\_C4 = Tecla C4 (nodo de leitura)  
Rem3\_C5 = Tecla C5 (nodo de leitura)  
Rem3\_C6 = Tecla C6 (nodo de leitura)  
Rem3\_A1 = Tecla A1 (nodo de leitura)  
Rem3\_A2 = Tecla A2 (nodo de leitura)  
Rem3\_A3 = Tecla A3 (nodo de leitura)  
Rem3\_L1 = Tecla L1 (nodo de leitura)  
Rem3\_L2 = Tecla L2 (nodo de leitura)  
Rem3\_L3 = Tecla L3 (nodo de leitura)  
Rem3\_L4 = Tecla L4 (nodo de leitura)  
Rem3\_L5 = Tecla L5 (nodo de leitura)  
Rem3\_L6 = Tecla L6 (nodo de leitura)  
Rem3\_LIGA = Tecla LIGA (nodo de leitura)  
Rem3\_VERD = Tecla VERDE (nodo de leitura)  
Rem3\_VERM = Tecla VERMELHA (nodo de leitura)  
Rem3\_PGUP = Tecla Page Up (nodo de leitura)  
Rem3\_PGDN = Tecla Page Down (nodo de leitura)  
Rem3\_UP = Tecla Up (nodo de leitura)  
Rem3\_DOWN = Tecla Down (nodo de leitura)  
Rem3\_1 = Tecla 1 (nodo de leitura)  
Rem3\_2 = Tecla 2 (nodo de leitura)  
Rem3\_3 = Tecla 3 (nodo de leitura)  
Rem3\_4 = Tecla 4 (nodo de leitura)  
Rem3\_5 = Tecla 5 (nodo de leitura)  
Rem3\_6 = Tecla 6 (nodo de leitura)  
Rem3\_7 = Tecla 7 (nodo de leitura)  
Rem3\_8 = Tecla 8 (nodo de leitura)  
Rem3\_9 = Tecla 9 (nodo de leitura)  
Rem3\_0 = Tecla 0 (nodo de leitura)  
Rem3\_ENT = Tecla Enter (nodo de leitura)  
Rem3\_PNT = Tecla Ponto (nodo de leitura)

## **Controle Remoto Zona 4:**

Rem4 = Decodificação do Controle Remoto Zona 4 (variável)

Rem4\_F1 = Tecla F1 (nodo de leitura)  
Rem4\_F2 = Tecla F2 (nodo de leitura)  
Rem4\_F3 = Tecla F3 (nodo de leitura)  
Rem4\_C1 = Tecla C1 (nodo de leitura)  
Rem4\_C2 = Tecla C2 (nodo de leitura)  
Rem4\_C3 = Tecla C3 (nodo de leitura)  
Rem4\_C4 = Tecla C4 (nodo de leitura)  
Rem4\_C5 = Tecla C5 (nodo de leitura)  
Rem4\_C6 = Tecla C6 (nodo de leitura)  
Rem4\_A1 = Tecla A1 (nodo de leitura)  
Rem4\_A2 = Tecla A2 (nodo de leitura)  
Rem4\_A3 = Tecla A3 (nodo de leitura)  
Rem4\_L1 = Tecla L1 (nodo de leitura)  
Rem4\_L2 = Tecla L2 (nodo de leitura)  
Rem4\_L3 = Tecla L3 (nodo de leitura)  
Rem4\_L4 = Tecla L4 (nodo de leitura)  
Rem4\_L5 = Tecla L5 (nodo de leitura)  
Rem4\_L6 = Tecla L6 (nodo de leitura)  
Rem4\_LIGA = Tecla LIGA (nodo de leitura)  
Rem4\_VERD = Tecla VERDE (nodo de leitura)  
Rem4\_VERM = Tecla VERMELHA (nodo de leitura)  
Rem4\_PGUP = Tecla Page Up (nodo de leitura)  
Rem4\_PGDN = Tecla Page Down (nodo de leitura)  
Rem4\_UP = Tecla Up (nodo de leitura)  
Rem4\_DOWN = Tecla Down (nodo de leitura)  
Rem4\_1 = Tecla 1 (nodo de leitura)  
Rem4\_2 = Tecla 2 (nodo de leitura)  
Rem4\_3 = Tecla 3 (nodo de leitura)  
Rem4\_4 = Tecla 4 (nodo de leitura)  
Rem4\_5 = Tecla 5 (nodo de leitura)  
Rem4\_6 = Tecla 6 (nodo de leitura)  
Rem4\_7 = Tecla 7 (nodo de leitura)  
Rem4\_8 = Tecla 8 (nodo de leitura)  
Rem4\_9 = Tecla 9 (nodo de leitura)  
Rem4\_0 = Tecla 0 (nodo de leitura)  
Rem4\_ENT = Tecla Enter (nodo de leitura)  
Rem4\_PNT = Tecla Ponto (nodo de leitura)

### **μDX215 1:**

N372 = Liga/Desliga Out 1.1a (nodo de escrita)  
N373 = Liga/Desliga Out 1.2a (nodo de escrita)  
N374 = Liga/Desliga Out 1.3a (nodo de escrita)  
N375 = Liga/Desliga Out 1.4a (nodo de escrita)  
N376 = Liga/Desliga Out 1.5a (nodo de escrita)  
N377 = Liga/Desliga Out 1.6a (nodo de escrita)  
N378 = Liga/Desliga Out 1.7a (nodo de escrita)  
N379 = Liga/Desliga Out 1.8a (nodo de escrita)

N380 = Out 1.1a Ativado (nodo de leitura)  
N381 = Out 1.2a Ativado (nodo de leitura)  
N382 = Out 1.3a Ativado (nodo de leitura)  
N383 = Out 1.4a Ativado (nodo de leitura)  
N384 = Out 1.5a Ativado (nodo de leitura)  
N385 = Out 1.6a Ativado (nodo de leitura)  
N386 = Out 1.7a Ativado (nodo de leitura)  
N387 = Out 1.8a Ativado (nodo de leitura)

V380 = Máscara Out 1a (leitura/escrita)  
V381 = Valor Out 1a (leitura/escrita)

### **μDX215 2:**

N388 = Liga/Desliga Out 2.1a (nodo de escrita)  
N389 = Liga/Desliga Out 2.2a (nodo de escrita)  
N390 = Liga/Desliga Out 2.3a (nodo de escrita)  
N391 = Liga/Desliga Out 2.4a (nodo de escrita)  
N392 = Liga/Desliga Out 2.5a (nodo de escrita)  
N393 = Liga/Desliga Out 2.6a (nodo de escrita)  
N394 = Liga/Desliga Out 2.7a (nodo de escrita)  
N395 = Liga/Desliga Out 2.8a (nodo de escrita)

N396 = Out 2.1a Ativado (nodo de leitura)  
N397 = Out 2.2a Ativado (nodo de leitura)  
N398 = Out 2.3a Ativado (nodo de leitura)  
N399 = Out 2.4a Ativado (nodo de leitura)  
N400 = Out 2.5a Ativado (nodo de leitura)  
N401 = Out 2.6a Ativado (nodo de leitura)  
N402 = Out 2.7a Ativado (nodo de leitura)  
N403 = Out 2.8a Ativado (nodo de leitura)

V382 = Máscara Out 2a (leitura/escrita)  
V383 = Valor Out 2a (leitura/escrita)

### **μDX215 3:**

N404 = Liga/Desliga Out 3.1a (nodo de escrita)  
N405 = Liga/Desliga Out 3.2a (nodo de escrita)  
N406 = Liga/Desliga Out 3.3a (nodo de escrita)  
N407 = Liga/Desliga Out 3.4a (nodo de escrita)  
N408 = Liga/Desliga Out 3.5a (nodo de escrita)  
N409 = Liga/Desliga Out 3.6a (nodo de escrita)  
N410 = Liga/Desliga Out 3.7a (nodo de escrita)  
N411 = Liga/Desliga Out 3.8a (nodo de escrita)

N412 = Out 3.1a Ativado (nodo de leitura)  
N413 = Out 3.2a Ativado (nodo de leitura)  
N414 = Out 3.3a Ativado (nodo de leitura)  
N415 = Out 3.4a Ativado (nodo de leitura)  
N416 = Out 3.5a Ativado (nodo de leitura)  
N417 = Out 3.6a Ativado (nodo de leitura)  
N418 = Out 3.7a Ativado (nodo de leitura)  
N419 = Out 3.8a Ativado (nodo de leitura)

V384 = Máscara Out 3a (leitura/escrita)  
V385 = Valor Out 3a (leitura/escrita)

### **μDX215 4:**

N420 = Liga/Desliga Out 4.1a (nodo de escrita)  
N421 = Liga/Desliga Out 4.2a (nodo de escrita)  
N422 = Liga/Desliga Out 4.3a (nodo de escrita)  
N423 = Liga/Desliga Out 4.4a (nodo de escrita)  
N424 = Liga/Desliga Out 4.5a (nodo de escrita)  
N425 = Liga/Desliga Out 4.6a (nodo de escrita)  
N426 = Liga/Desliga Out 4.7a (nodo de escrita)  
N427 = Liga/Desliga Out 4.8a (nodo de escrita)

N428 = Out 4.1a Ativado (nodo de leitura)  
N429 = Out 4.2a Ativado (nodo de leitura)  
N430 = Out 4.3a Ativado (nodo de leitura)  
N431 = Out 4.4a Ativado (nodo de leitura)  
N432 = Out 4.5a Ativado (nodo de leitura)  
N433 = Out 4.6a Ativado (nodo de leitura)  
N434 = Out 4.7a Ativado (nodo de leitura)  
N435 = Out 4.8a Ativado (nodo de leitura)

V386 = Máscara Out 4a (leitura/escrita)  
V387 = Valor Out 4a (leitura/escrita)

### **μDX215 5:**

N436 = Liga/Desliga Out 5.1a (nodo de escrita)  
N437 = Liga/Desliga Out 5.2a (nodo de escrita)  
N438 = Liga/Desliga Out 5.3a (nodo de escrita)  
N439 = Liga/Desliga Out 5.4a (nodo de escrita)  
N440 = Liga/Desliga Out 5.5a (nodo de escrita)  
N441 = Liga/Desliga Out 5.6a (nodo de escrita)  
N442 = Liga/Desliga Out 5.7a (nodo de escrita)  
N443 = Liga/Desliga Out 5.8a (nodo de escrita)

N444 = Out 5.1a Ativado (nodo de leitura)  
N445 = Out 5.2a Ativado (nodo de leitura)  
N446 = Out 5.3a Ativado (nodo de leitura)  
N447 = Out 5.4a Ativado (nodo de leitura)  
N448 = Out 5.5a Ativado (nodo de leitura)  
N449 = Out 5.6a Ativado (nodo de leitura)  
N450 = Out 5.7a Ativado (nodo de leitura)  
N451 = Out 5.8a Ativado (nodo de leitura)

V388 = Máscara Out 5a (leitura/escrita)  
V389 = Valor Out 5a (leitura/escrita)

### **μDX215 6:**

N452 = Liga/Desliga Out 6.1a (nodo de escrita)  
N453 = Liga/Desliga Out 6.2a (nodo de escrita)  
N454 = Liga/Desliga Out 6.3a (nodo de escrita)  
N455 = Liga/Desliga Out 6.4a (nodo de escrita)  
N456 = Liga/Desliga Out 6.5a (nodo de escrita)  
N457 = Liga/Desliga Out 6.6a (nodo de escrita)  
N458 = Liga/Desliga Out 6.7a (nodo de escrita)  
N459 = Liga/Desliga Out 6.8a (nodo de escrita)

N460 = Out 6.1a Ativado (nodo de leitura)  
N461 = Out 6.2a Ativado (nodo de leitura)  
N462 = Out 6.3a Ativado (nodo de leitura)  
N463 = Out 6.4a Ativado (nodo de leitura)  
N464 = Out 6.5a Ativado (nodo de leitura)  
N465 = Out 6.6a Ativado (nodo de leitura)  
N466 = Out 6.7a Ativado (nodo de leitura)  
N467 = Out 6.8a Ativado (nodo de leitura)

V390 = Máscara Out 6a (leitura/escrita)  
V391 = Valor Out 6a (leitura/escrita)

### **μDX215 7:**

N468 = Liga/Desliga Out 7.1a (nodo de escrita)  
N469 = Liga/Desliga Out 7.2a (nodo de escrita)  
N470 = Liga/Desliga Out 7.3a (nodo de escrita)  
N471 = Liga/Desliga Out 7.4a (nodo de escrita)  
N472 = Liga/Desliga Out 7.5a (nodo de escrita)  
N473 = Liga/Desliga Out 7.6a (nodo de escrita)  
N474 = Liga/Desliga Out 7.7a (nodo de escrita)  
N475 = Liga/Desliga Out 7.8a (nodo de escrita)

N476 = Out 7.1a Ativado (nodo de leitura)  
N477 = Out 7.2a Ativado (nodo de leitura)  
N478 = Out 7.3a Ativado (nodo de leitura)  
N479 = Out 7.4a Ativado (nodo de leitura)  
N480 = Out 7.5a Ativado (nodo de leitura)  
N481 = Out 7.6a Ativado (nodo de leitura)  
N482 = Out 7.7a Ativado (nodo de leitura)  
N483 = Out 7.8a Ativado (nodo de leitura)

V392 = Máscara Out 7a (leitura/escrita)  
V393 = Valor Out 7a (leitura/escrita)

### **μDX215 8:**

N484 = Liga/Desliga Out 8.1a (nodo de escrita)  
N485 = Liga/Desliga Out 8.2a (nodo de escrita)  
N486 = Liga/Desliga Out 8.3a (nodo de escrita)  
N487 = Liga/Desliga Out 8.4a (nodo de escrita)  
N488 = Liga/Desliga Out 8.5a (nodo de escrita)  
N489 = Liga/Desliga Out 8.6a (nodo de escrita)  
N490 = Liga/Desliga Out 8.7a (nodo de escrita)  
N491 = Liga/Desliga Out 8.8a (nodo de escrita)

N492 = Out 8.1a Ativado (nodo de leitura)  
N493 = Out 8.2a Ativado (nodo de leitura)  
N494 = Out 8.3a Ativado (nodo de leitura)  
N495 = Out 8.4a Ativado (nodo de leitura)  
N496 = Out 8.5a Ativado (nodo de leitura)  
N497 = Out 8.6a Ativado (nodo de leitura)  
N498 = Out 8.7a Ativado (nodo de leitura)  
N499 = Out 8.8a Ativado (nodo de leitura)

V394 = Máscara Out 8a (leitura/escrita)  
V395 = Valor Out 8a (leitura/escrita)



## **Transmissão de Nodos e Variáveis DXNET 1 à DXNET 2:**

TX12\_0 a TX12\_31 = Nodos transmitidos para DXNET 2 (nodo de escrita)

RX21\_0 a RX21\_31 = Nodos recebidos de DXNET 2 (nodo de leitura)

V396 = Variável para transmissão de nodos TX12\_0 a TX12\_15 (leitura)

V397 = Variável para transmissão de nodos TX12\_16 a TX12\_31 (leitura)

V398 = Variável transmitida para variável V406 DXNET 2 (escrita)

V399 = Variável transmitida para variável V407 DXNET 2 (escrita)

V400 = Variável transmitida para variável V408 DXNET 2 (escrita)

V401 = Variável transmitida para variável V409 DXNET 2 (escrita)

V402 = Variável transmitida para variável V410 DXNET 2 (escrita)

V403 = Variável transmitida para variável V411 DXNET 2 (escrita)

V404 = Variável para recepção de nodos RX21\_0 a RX21\_15 (leitura)

V405 = Variável para recepção de nodos RX21\_16 a RX21\_31 (leitura)

V406 = Variável recebida de variável V398 DXNET 2 (leitura)

V407 = Variável recebida de variável V399 DXNET 2 (leitura)

V408 = Variável recebida de variável V400 DXNET 2 (leitura)

V409 = Variável recebida de variável V401 DXNET 2 (leitura)

V410 = Variável recebida de variável V402 DXNET 2 (leitura)

V411 = Variável recebida de variável V403 DXNET 2 (leitura)

**Observação:** a página DXNET\_1\_2.dwg deve ser usada no projeto para o controlador  $\mu$ DX201 de endereço DXNET 1. Já a página DXNET\_2\_1.dwg deve ser usada no projeto para o controlador  $\mu$ DX201 de endereço DXNET 2.

**DEXTER Indústria e Comércio de Equipamentos Eletrônicos Ltda.**

Av. Pernambuco, 1328 Cjs.307/309 - Porto Alegre - RS - Fones: (51) 3343-2378, 3343-5532

Página Internet: [www.dexter.ind.br](http://www.dexter.ind.br) - E-mail: [dexter@dexter.ind.br](mailto:dexter@dexter.ind.br)